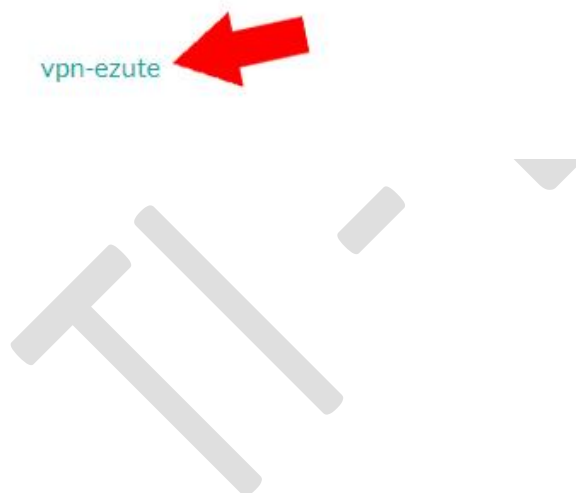
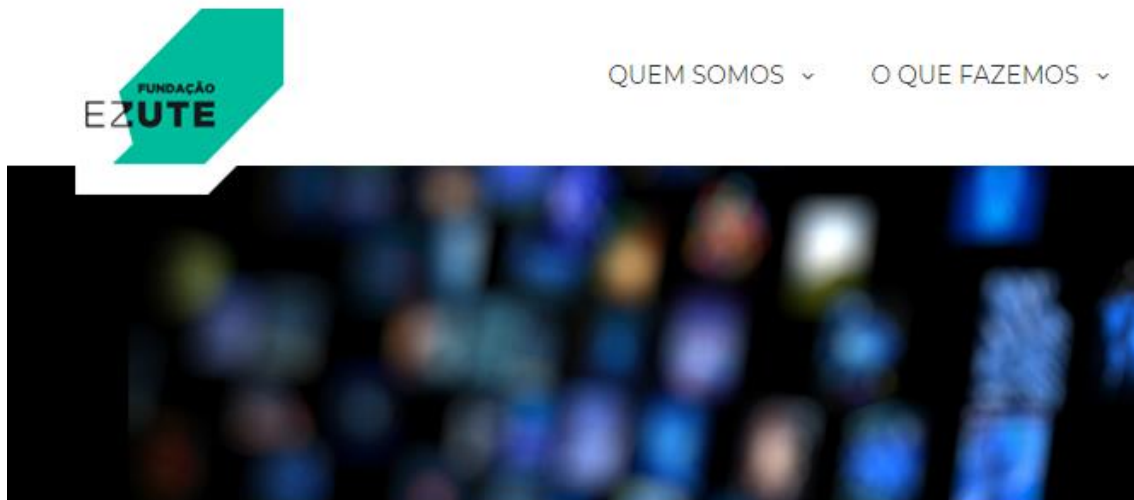


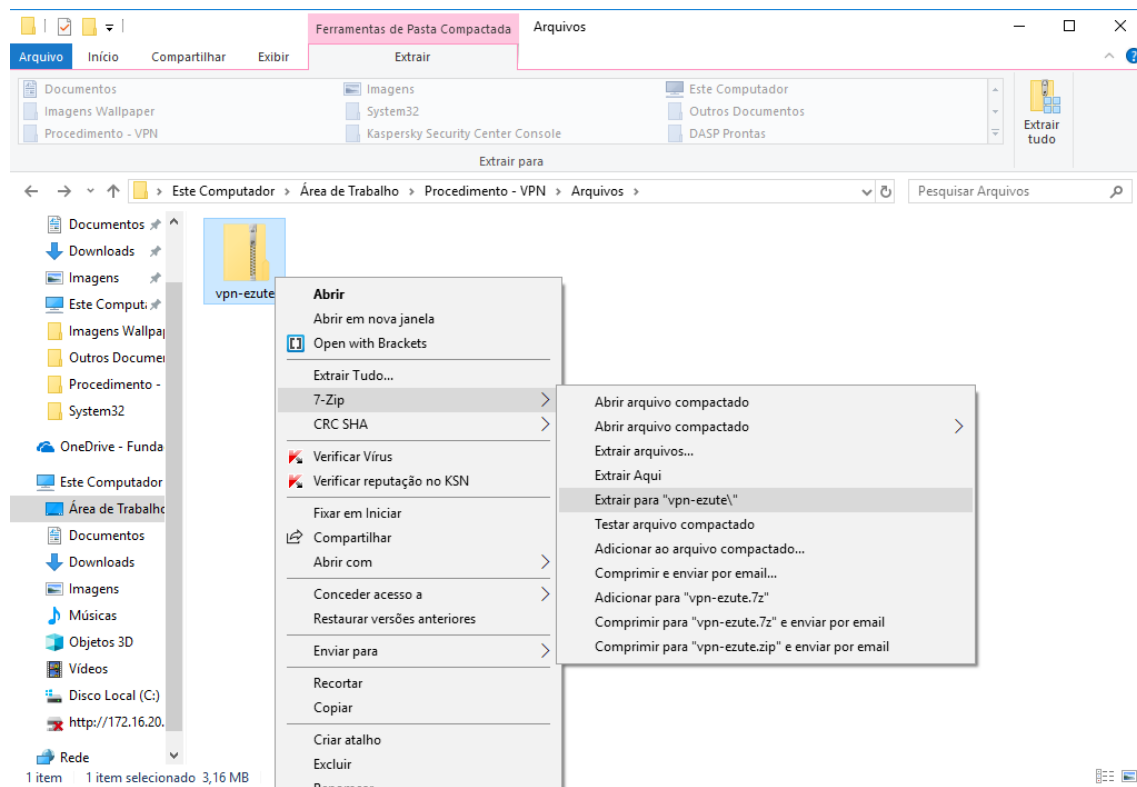
Download e configuração da VPN

Primeiro faça o download dos arquivos necessários no site:

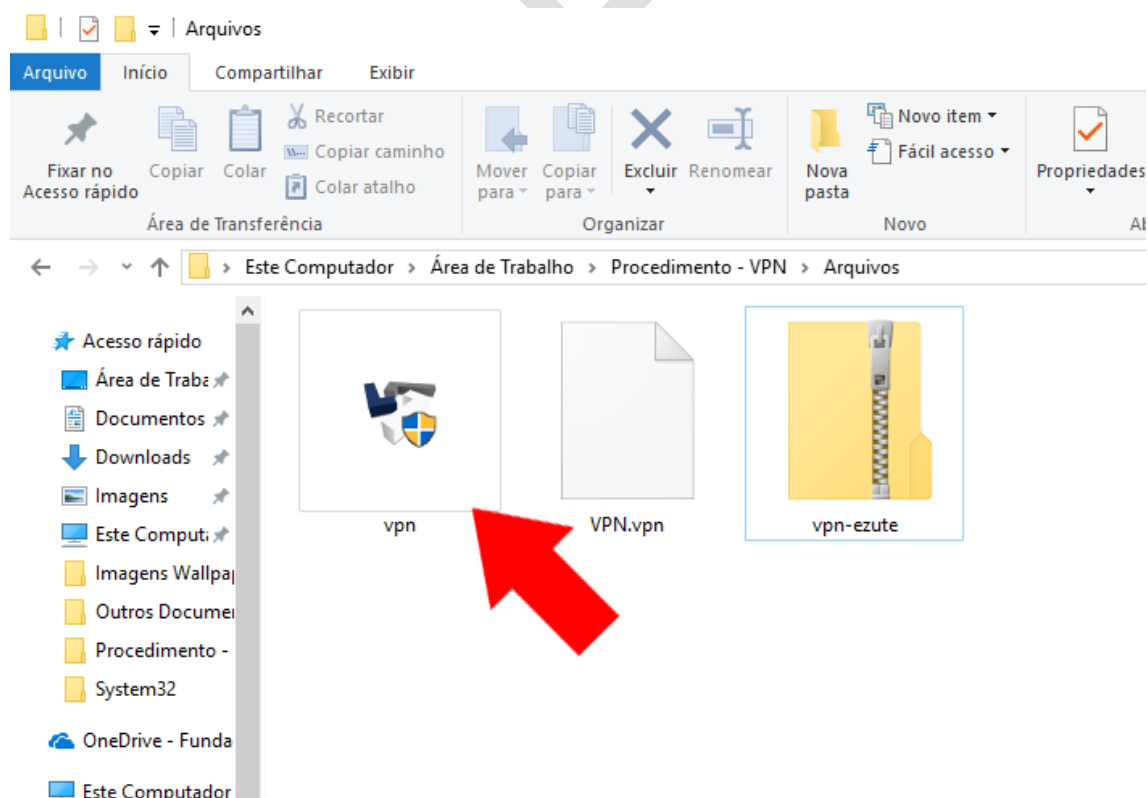
<http://www.ezute.org.br/vpn-ezute/>



Após fazer o download extraia o arquivo “vpn-ezute.zip”, onde quiser.



Irá ser extraído dois arquivos, “vpn” e “VPN.vpn”, abra o arquivo executável “vpn”.

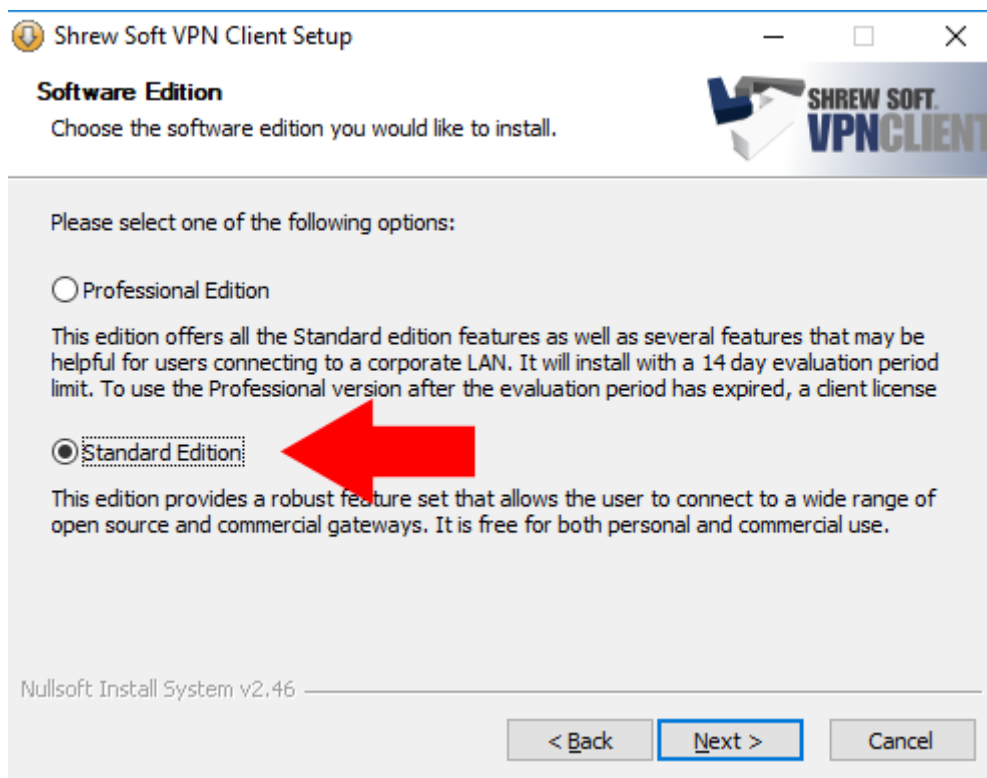


Aparecerá uma mensagem do Windows, confirme apertando em “Sim”, assim a instalação vai começar, clique em “Next”.

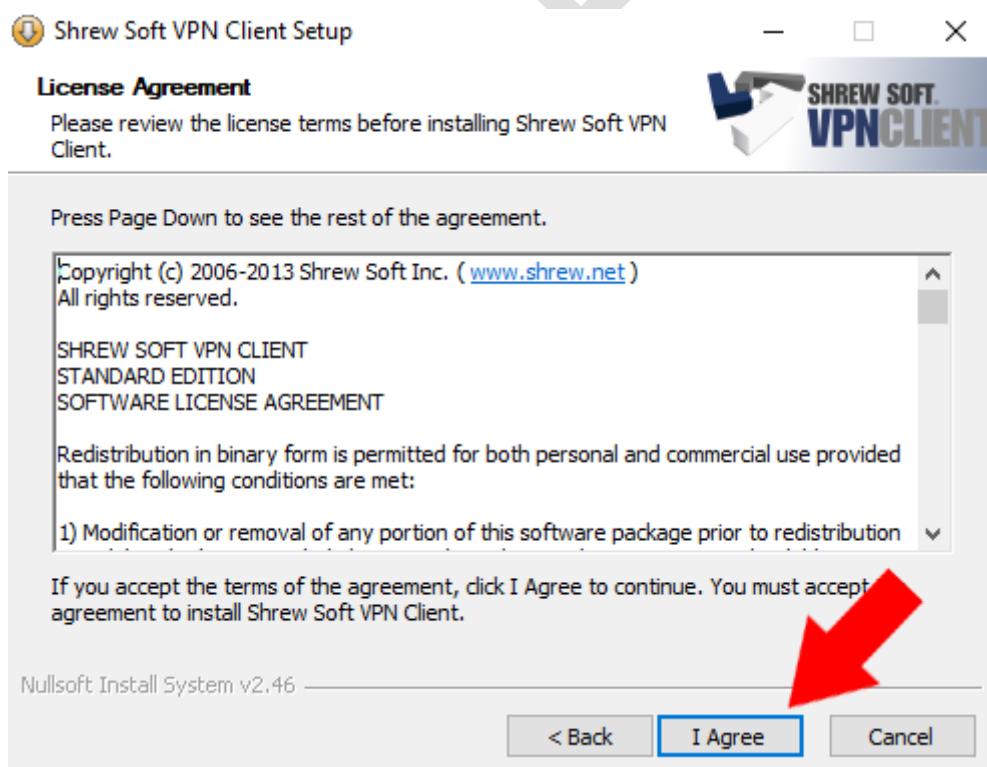




Nesta aba selecione “Standard Edition” e clique em “Next”.

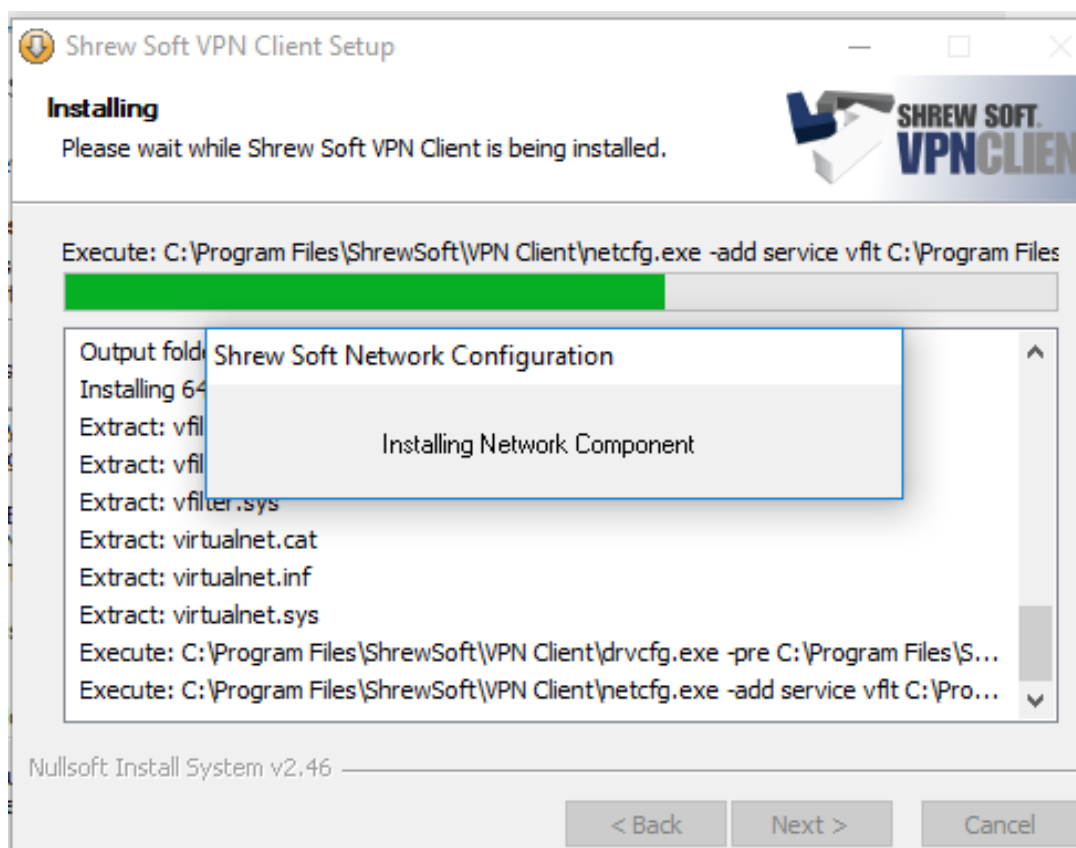


Depois em “I Agree” e sucessivamente em “Next” até finalizar.

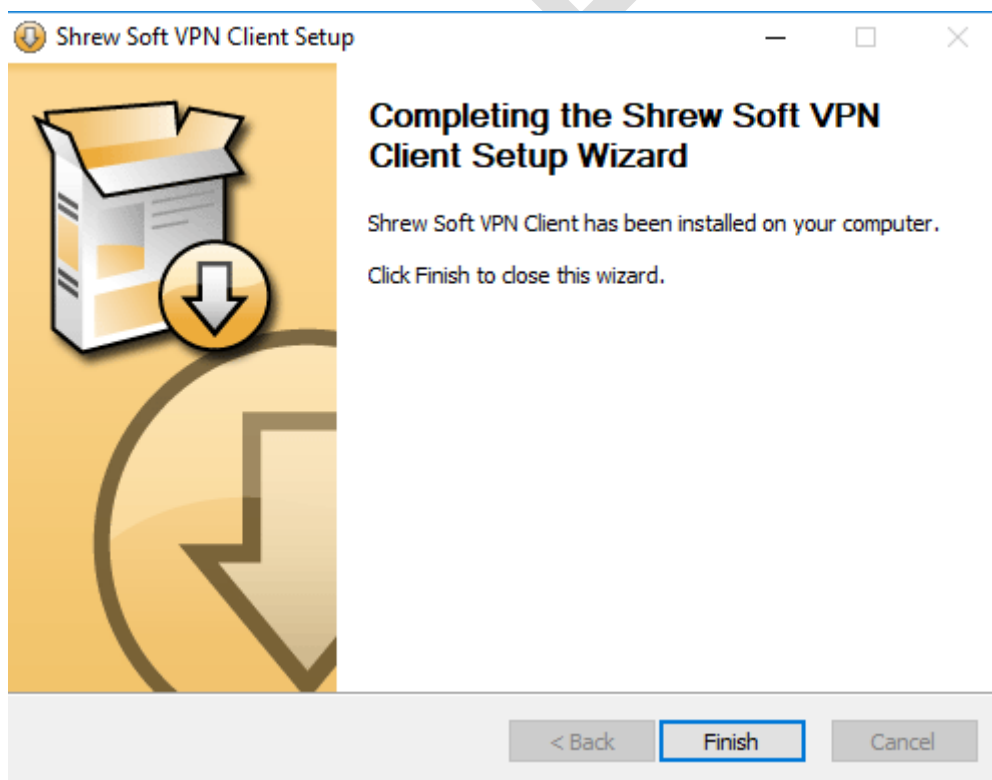




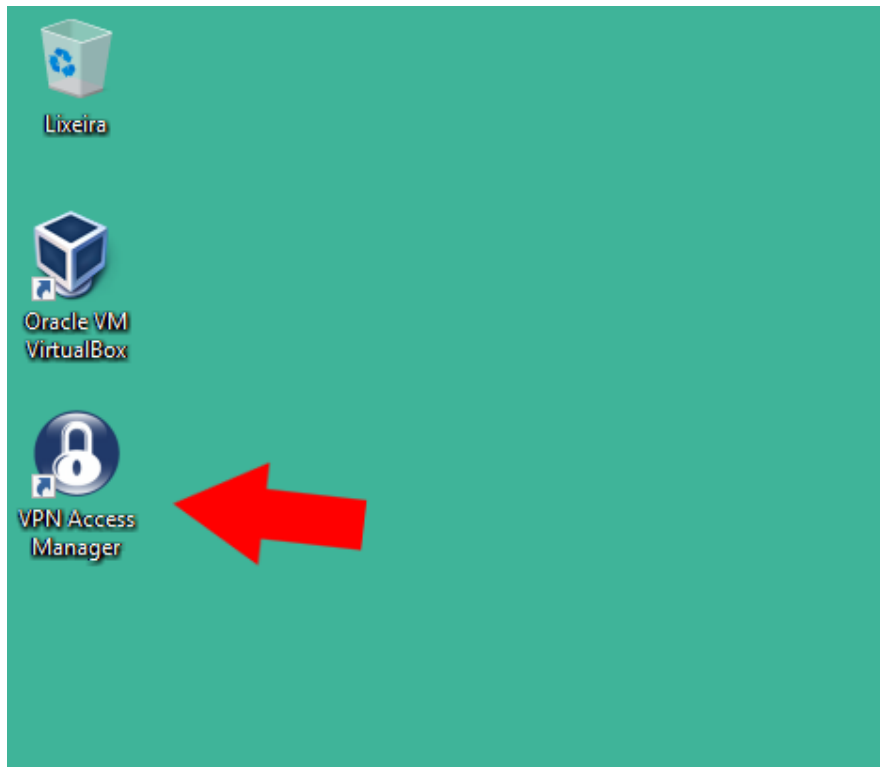
Será instalado um Componente de Internet, espere acabar.



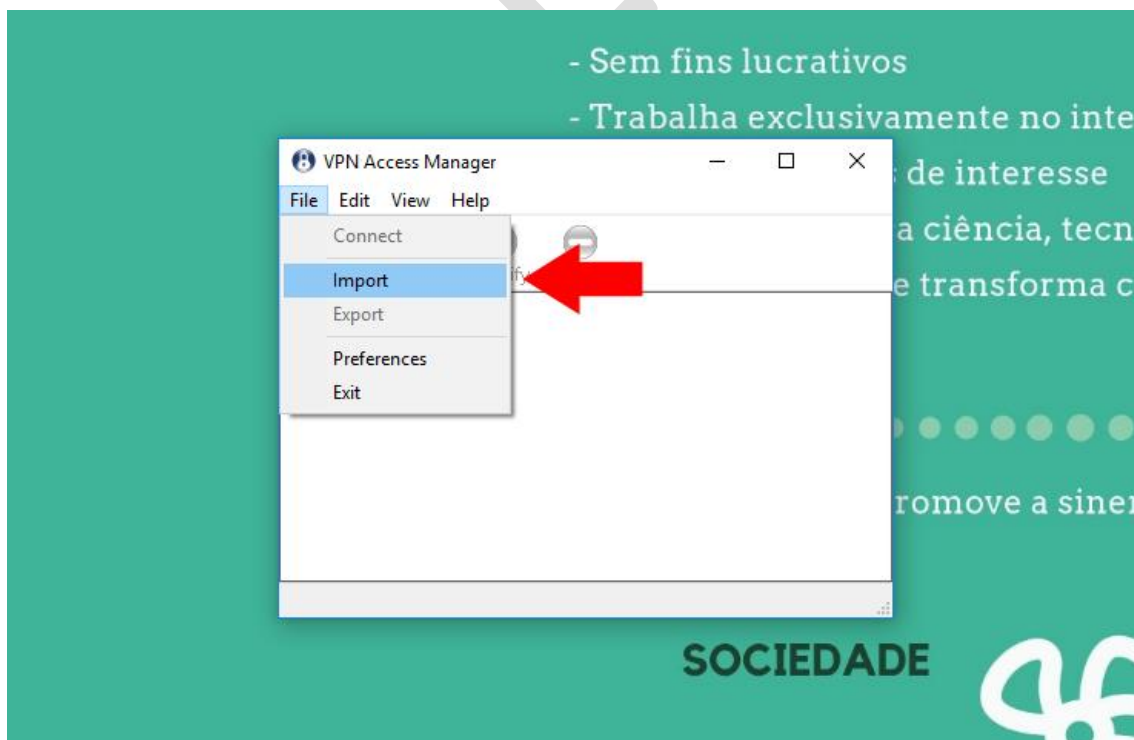
Para finalizar clique em “Finish”.



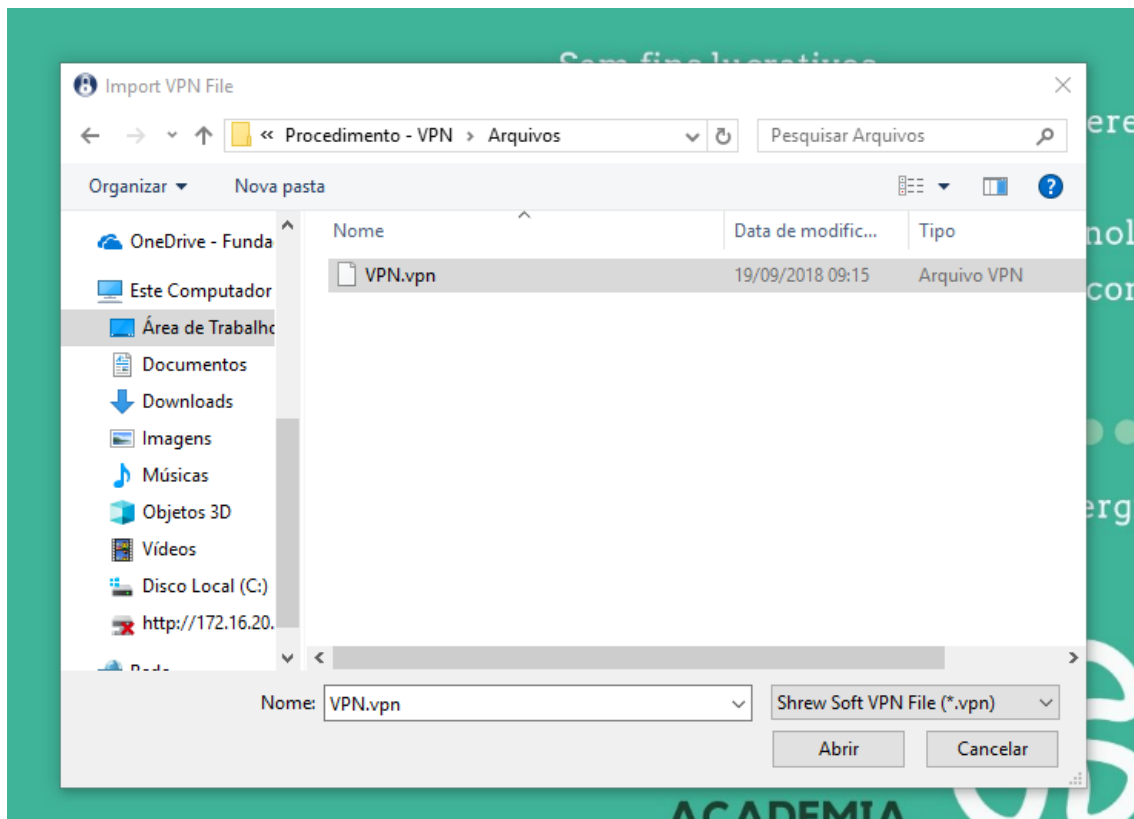
O programa poderá ser encontrado na Área de Trabalho, nomeado como “VPN Access Manager”. Clique duas vezes para abri-lo.



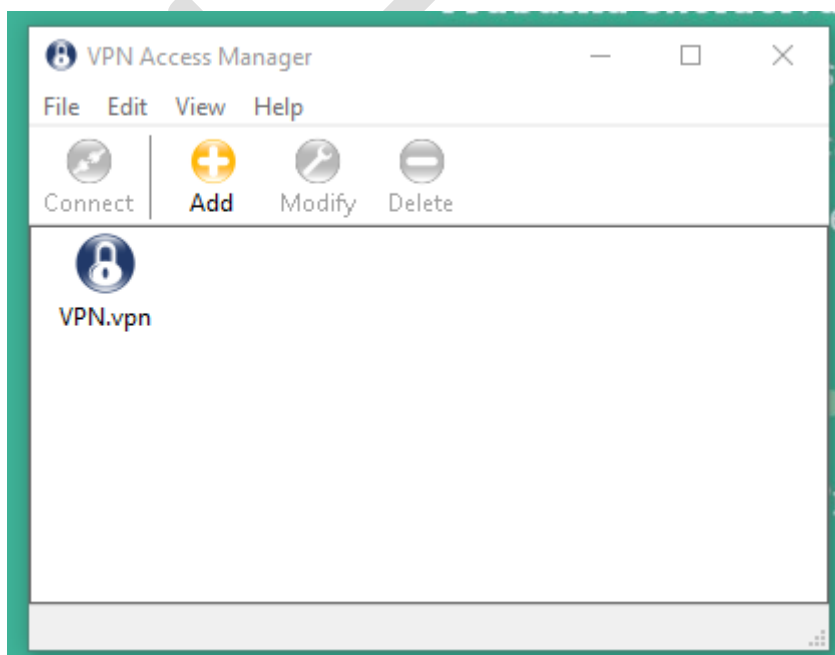
Quando abri clique em “File” > “Import”.



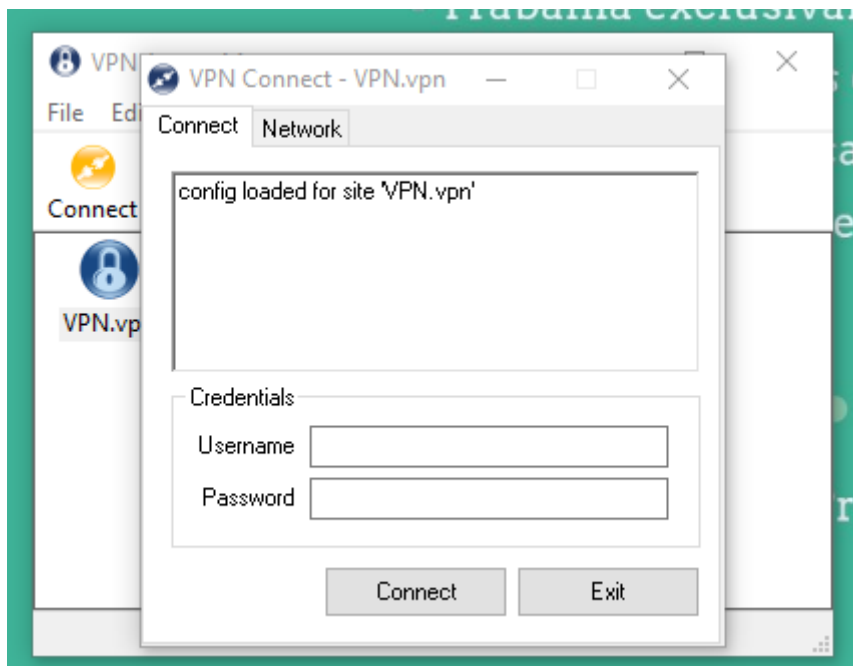
Selecione a pasta onde estão os arquivos que nos extraímos anteriormente, o arquivo que precisamos é o “VPN.vpn”, selecione ele e clique em “Abrir”.



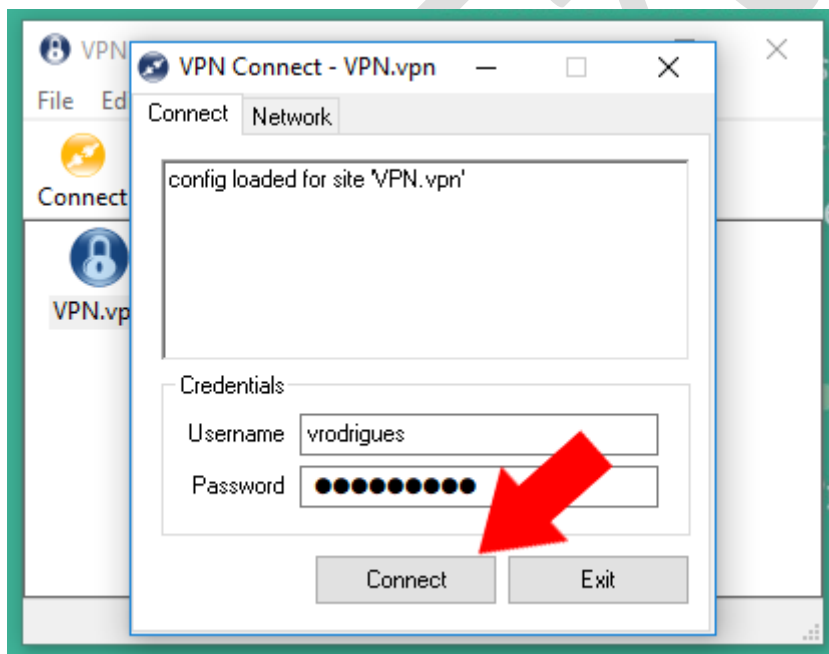
Deixe ele com o nome de “VPN.vpn”, ficará assim:



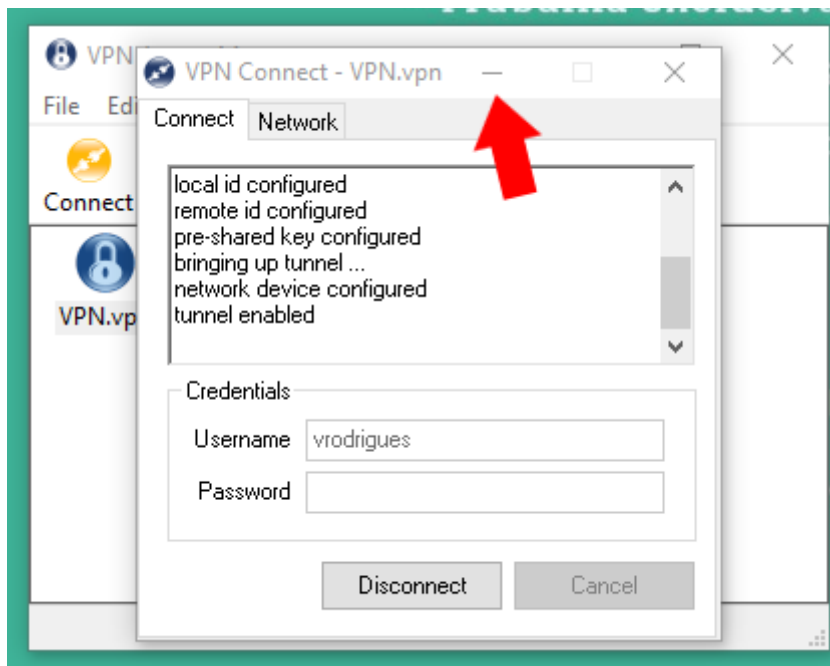
Clique duas vezes no “VPN.vpn” que criamos e aparecerá uma nova janela.



Coloque seu usuário e sua senha da Fundação e clique em “Connect”.



Ele vai conectar na VPN e o botão “Connect” mudará para “Disconnect”, após isso, NÃO FECHÉ O CLIENTE, SÓ MINIMIZE.



Pronto, o nosso cliente da VPN está configurado e funcionando!

Para confirmar vá na aba ao lado chamada “Network” e verifique na parte de “Tunnel” o “Status” tem que estar escrito “Connected”, se não estiver, conecte novamente.

